

(*) Requisito de la cátedra es tener 120 créditos aprobados previamente.

(1) Al finalizar el ciclo básico el estudiante recibirá un certificado que acredita la aprobación de los 4 primeros semestres de la carrera.

(2) El estudiante podrá abrir expediente de licenciatura en la Secretaría de Estudios, teniendo aprobados TODOS los cursos de los 8 primeros semestres.

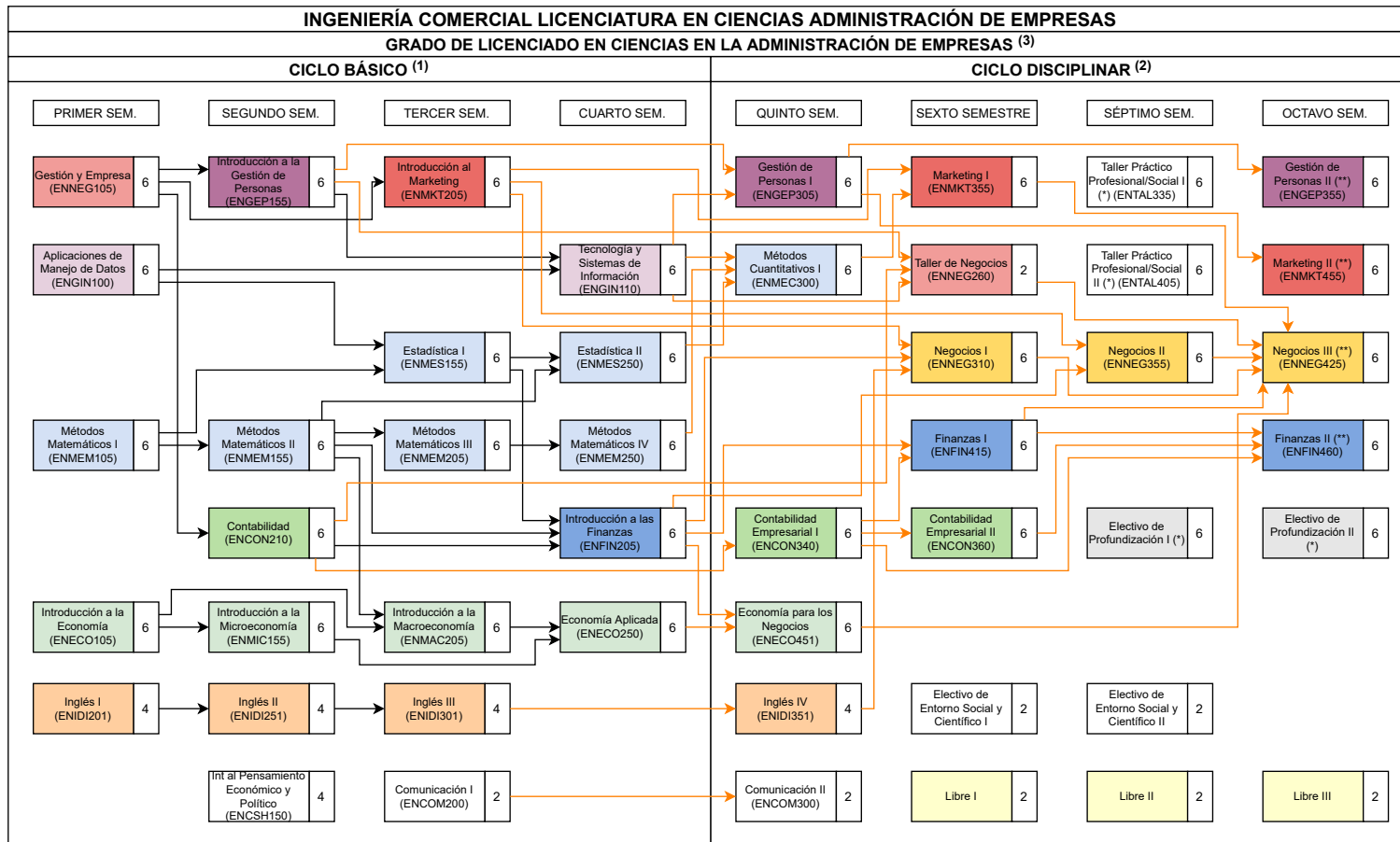
CICLO PROFESIONAL - ELECTIVOS MAGÍSTER O PRÁCTICA PROFESIONAL						
ELECTIVOS MAGÍSTER	NOVENO SEMESTRE	Electivo Magister I (***) 6	Electivo Magister II (***) 6	Electivo Magister III (***) 6	Electivo Magister IV (***) 6	Electivo Magister V (***) 6
	DÉCIMO SEMESTRE	Electivo Magister VI (***) 6	Electivo Magister VII (***) 6	Electivo Magister VIII o Electivo Profesional I (***) 6	Electivo Magister IX o Electivo Profesional II (***) 6	Electivo Magister X o Electivo Profesional III (***) 6
ELECTIVOS PRÁCTICA PROFESIONAL	NOVENO SEMESTRE	Electivo Magister I o Electivo Profesional I (***) 6	Electivo Magister II o Electivo Profesional II (***) 6	Electivo Magister III o Electivo Profesional III (***) 6	Electivo Magister IV o Electivo Profesional IV (***) 6	Electivo Magister V o Electivo Profesional V (***) 6
	DÉCIMO SEMESTRE	Práctica Profesional I (****) (ENPRA515) 6	Práctica Profesional II (****) (ENPRA525) 6	Práctica Profesional III (****) (ENPRA535) 6	Práctica Profesional IV (****) (ENPRA545) 6	Taller de Práctica Profesional (****) (ENTAL505) 6

TÍTULO PROFESIONAL DE INGENIERO COMERCIAL (4)

(***) Requisito de la cátedra es tener 180 créditos aprobados previamente. | (****) Requisito de la cátedra es tener aprobadas las cátedras Macroeconomía II, Microeconomía II y Métodos Cuantitativos II.

(3) El estudiante podrá inscribir el examen final, en Secretaría de Estudios, teniendo aprobado los cursos de Macroeconomía IV, Microeconomía III, Microeconomía IV, Métodos Cuantitativos II y todos sus requisitos.

(4) El estudiante podrá abrir expediente de título, en la Secretaría de Estudios, teniendo aprobados TODOS los cursos de la malla (10 semestres) y el examen final aprobado.



(1) Requisito de la cátedra es tener 120 créditos aprobados previamente. | (**) Requisito de la cátedra es tener aprobado el Taller Práctico/Social I y II

(1) Al finalizar el ciclo básico el estudiante recibirá un certificado que acredita la aprobación de los 4 primeros semestres de la carrera.

(2) El estudiante podrá abrir expediente de licenciatura, en la Secretaría de Estudios, teniendo aprobados TODOS los cursos de los 8 primeros semestres.

CICLO PROFESIONAL - ELECTIVOS MAGÍSTER O PRÁCTICA PROFESIONAL						
ELECTIVOS MAGÍSTER Al escoger esta alternativa, el estudiante deberá escoger como máximo 3 electivos de pregrado y a lo menos 7 electivos de magíster.	NOVENO SEMESTRE	Electivo Magíster I (***) 6	Electivo Magíster II (***) 6	Electivo Magíster III (***) 6	Electivo Magíster IV (***) 6	Electivo Magíster V (***) 6
	DÉCIMO SEMESTRE	Electivo Magíster VI (***) 6	Electivo Magíster VII (***) 6	Electivo Magíster VIII o Electivo Profesional I (***) 6	Electivo Magíster IX o Electivo Profesional II (***) 6	Electivo Magíster X o Electivo Profesional III (***) 6
ELECTIVOS PRÁCTICA PROFESIONAL Al escoger esta alternativa, el estudiante deberá escoger 5 electivos de pregrado o de magíster e inscribir su práctica profesional.	NOVENO SEMESTRE	Electivo Magíster I o Electivo Profesional I (***) 6	Electivo Magíster II o Electivo Profesional II (***) 6	Electivo Magíster III o Electivo Profesional III (***) 6	Electivo Magíster IV o Electivo Profesional IV (***) 6	Electivo Magíster V o Electivo Profesional V (***) 6
	DÉCIMO SEMESTRE	Práctica Profesional I (****) (ENPRA515) 6	Práctica Profesional II (****) (ENPRA525) 6	Práctica Profesional III (****) (ENPRA535) 6	Práctica Profesional IV (****) (ENPRA545) 6	Taller de Práctica Profesional (****) (ENTAL505) 6

TÍTULO PROFESIONAL DE INGENIERO COMERCIAL (4)

(***) Requisito de la cátedra es tener 180 créditos aprobados previamente. | (****) Requisito de la cátedra es tener aprobadas las cátedras Negocios III, Marketing II, Finanzas II y Gestión de Personas II.

(3) El estudiante podrá inscribir el examen final, en Secretaría de Estudios, teniendo aprobado los cursos de Negocios III, Marketing II, Finanzas II, Gestión de Personas II y todos sus requisitos.

(4) El estudiante podrá abrir expediente de título, en la Secretaría de Estudios, teniendo aprobados TODOS los cursos de la malla (10 semestres) y el examen final aprobado.